

## 14 児童生徒の肥満度（村田式）

(1) 肥満度（村田式）分布表

( ) は%を示す

校種	学年	性別	調査人数	標準域 20%以下	軽度肥満 20~30%	中度肥満 30~50%	高度肥満 50%以上
小 学 校	1	男	2,694	2,401 (89.1)	132 (4.9)	112 (4.2)	49 (1.8)
		女	2,684	2,331 (86.8)	181 (6.7)	135 (5.0)	37 (1.4)
	2	男	2,807	2,438 (86.9)	172 (6.1)	134 (4.8)	63 (2.2)
		女	2,783	2,456 (88.3)	177 (6.4)	108 (3.9)	42 (1.5)
	3	男	2,782	2,359 (84.8)	192 (6.9)	161 (5.8)	70 (2.5)
		女	2,773	2,382 (85.9)	204 (7.4)	142 (5.1)	45 (1.6)
	4	男	2,811	2,296 (81.7)	236 (8.4)	211 (7.5)	68 (2.4)
		女	2,820	2,327 (82.5)	241 (8.5)	190 (6.7)	62 (2.2)
計	男	11,094	9,494 (85.6)	732 (6.6)	618 (5.6)	250 (2.3)	
	女	11,060	9,496 (85.9)	803 (7.3)	575 (5.2)	186 (1.7)	

肥満度(村田式) 分布表

( ) は % を示す

校種	学年	性別	調査人数	標準域 20%以下	軽度肥満 20~30%	中度肥満 30~50%	高度肥満 50%以上
小 学 校	5	男	2,886	2,286 (79.2)	259 (9.0)	231 (8.0)	110 (3.8)
		女	2,795	2,360 (84.4)	223 (8.0)	158 (5.7)	54 (1.9)
	6	男	3,018	2,431 (80.6)	249 (8.3)	253 (8.4)	85 (2.8)
		女	3,054	2,595 (85.0)	237 (7.8)	175 (5.7)	47 (1.5)
	計	男	5,904	4,717 (79.9)	508 (8.6)	484 (8.2)	195 (3.3)
		女	5,849	4,955 (84.7)	460 (7.9)	333 (5.7)	101 (1.7)
中 学 校	1	男	2,189	1,786 (81.6)	176 (8.0)	159 (7.3)	68 (3.1)
		女	2,132	1,837 (86.2)	160 (7.5)	98 (4.6)	37 (1.7)
	2	男	2,237	1,993 (89.1)	112 (5.0)	91 (4.1)	41 (1.8)
		女	2,208	1,967 (89.1)	130 (5.9)	81 (3.7)	30 (1.4)
	3	男	2,299	2,041 (88.8)	114 (5.0)	97 (4.2)	47 (2.0)
		女	2,275	2,062 (90.6)	118 (5.2)	67 (2.9)	28 (1.2)
計	男	6,725	5,820 (86.5)	402 (6.0)	347 (5.2)	156 (2.3)	
	女	6,615	5,866 (88.7)	408 (6.2)	246 (3.7)	95 (1.4)	

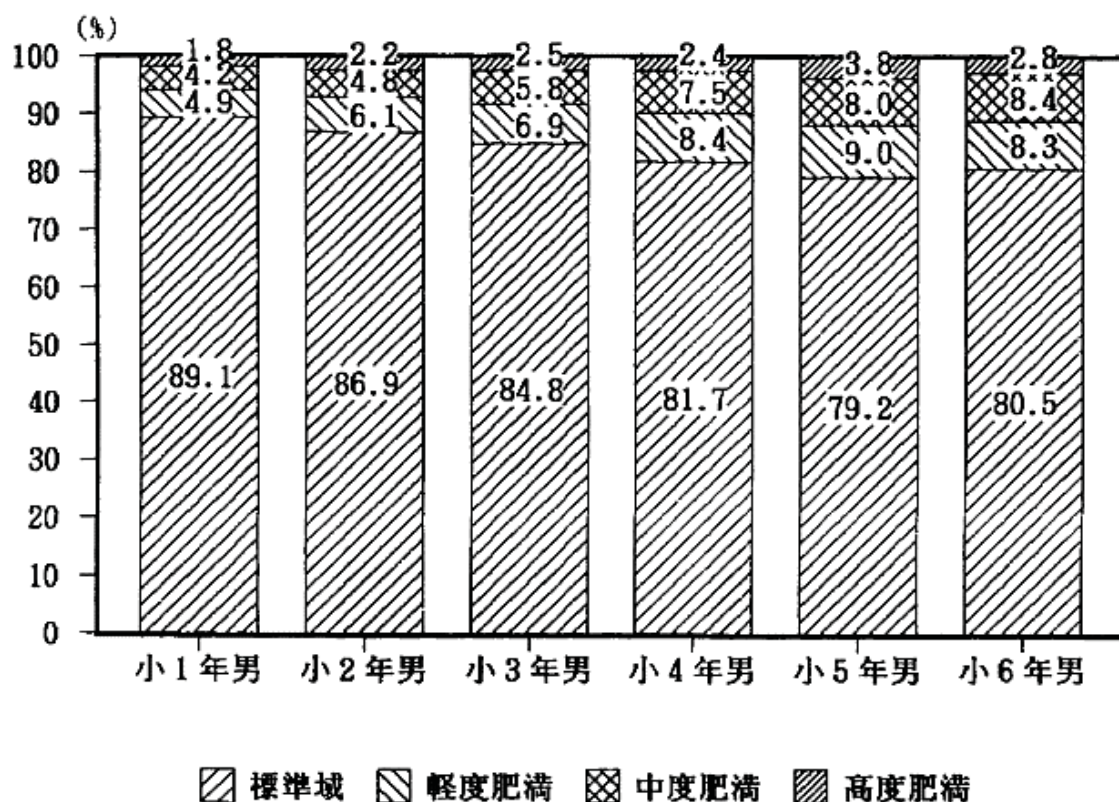
( )は%を示す

校種	学年	性別	調査人数	標準域 20%以下	軽度肥満 20~30%	中度肥満 30~50%	高度肥満 50%以上	
高等学校 (全日制)	1	男	1,688	1,412 (83.6)	111 (6.6)	113 (6.7)	52 (3.1)	
		女	1,856	1,647 (88.7)	103 (5.5)	78 (4.2)	28 (1.5)	
	2	男	1,804	1,550 (85.9)	108 (6.0)	96 (5.3)	50 (2.8)	
		女	1,747	1,564 (89.5)	82 (4.7)	70 (4.0)	31 (1.8)	
	3	男	1,810	1,620 (89.5)	82 (4.5)	78 (4.3)	30 (1.7)	
		女	1,809	1,681 (92.9)	71 (3.9)	44 (2.4)	13 (0.7)	
	計	男	5,302	4,582 (86.4)	301 (5.7)	287 (5.4)	132 (2.5)	
		女	5,412	4,892 (90.4)	256 (4.7)	192 (3.5)	72 (1.3)	
	高等学校 (定時制)	1	男	38	33 (86.8)	1 (2.6)	1 (2.6)	3 (7.9)
			女	29	23 (79.3)	3 (10.3)	3 (10.3)	0 (0.0)
2		男	31	26 (83.9)	1 (3.2)	1 (3.2)	3 (9.7)	
		女	22	18 (81.8)	2 (9.1)	0 (0.0)	2 (9.1)	
3		男	35	34 (97.1)	1 (2.9)	0 (0.0)	0 (0.0)	
		女	21	16 (76.2)	2 (9.5)	3 (14.3)	0 (0.0)	
4		男	51	51 (100.0)	0 (0.0)	0 (0.0)	0 (0.0)	
		女	16	16 (100.0)	0 (0.0)	0 (0.0)	0 (0.0)	
計		男	155	144 (92.9)	3 (1.9)	2 (1.3)	6 (3.9)	
		女	88	73 (83.0)	7 (8.0)	6 (6.8)	2 (2.3)	

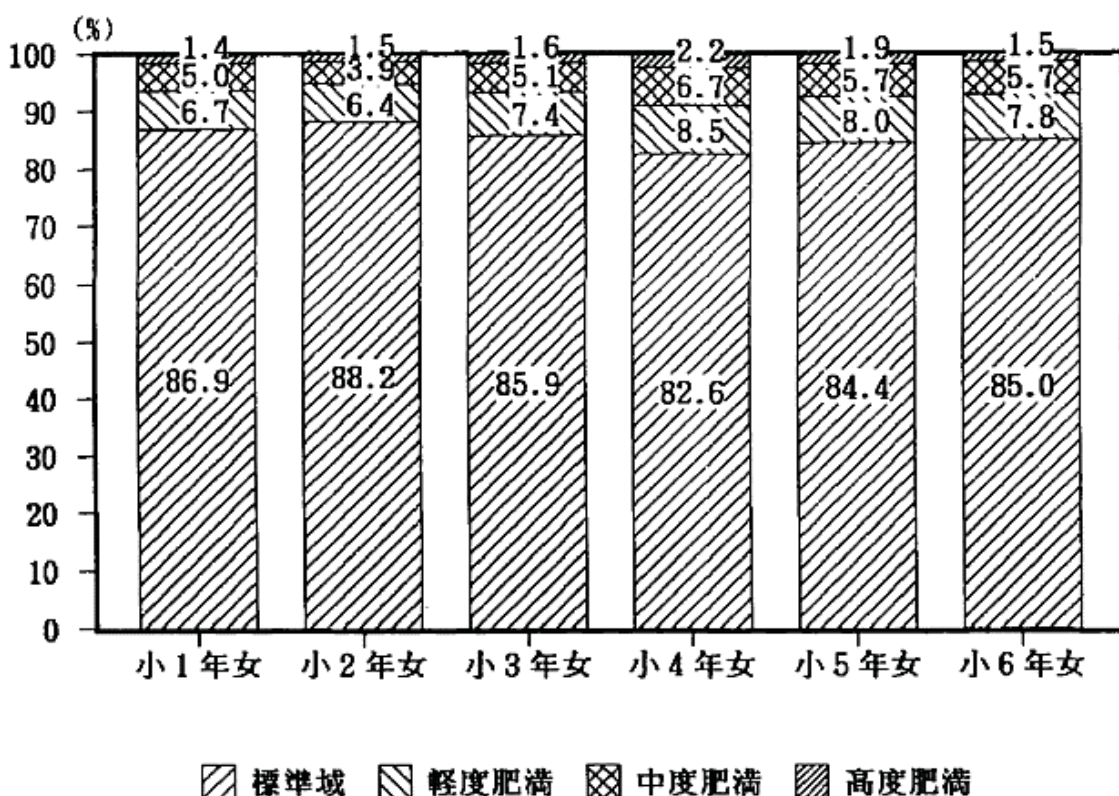
(2) グラフからみた分布

肥満度（村田式）分布表

ア 小学校男子



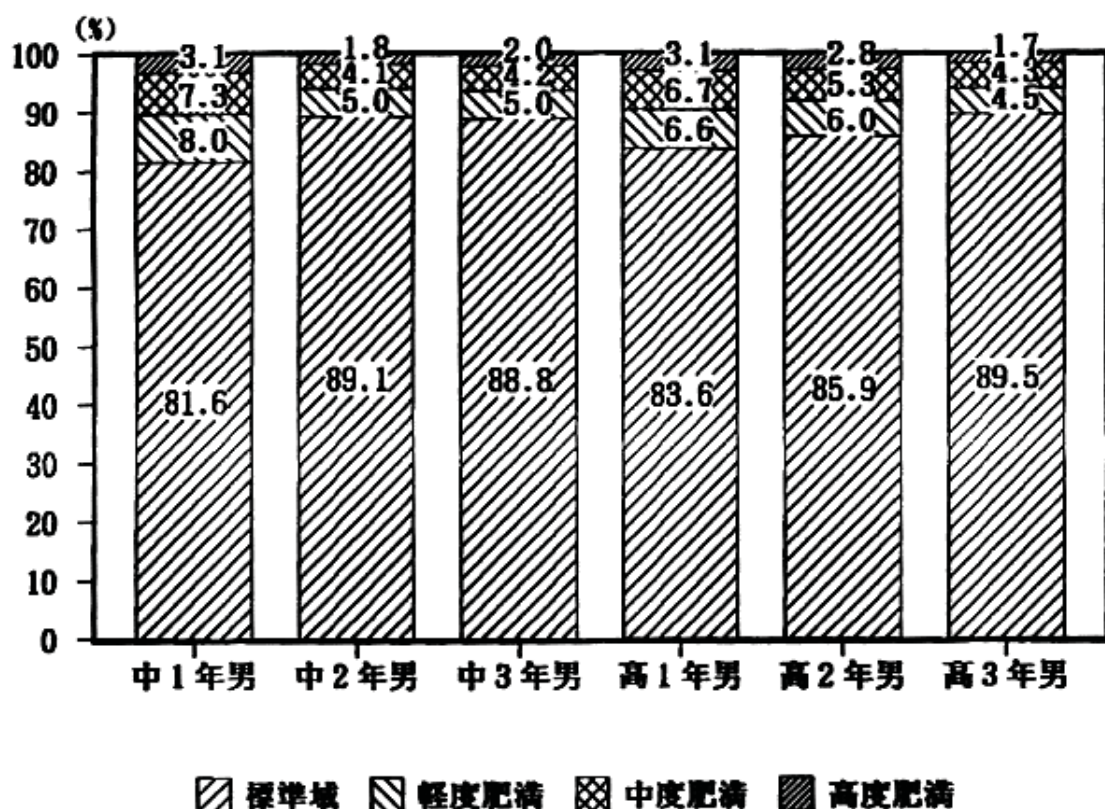
イ 小学校女子





肥満度（村田式）分布表

ウ 中・高等学校男子



エ 中・高等学校女子

