

# 11. 平成4年度児童生徒のローレル指数

(1) ローレル指数分布表 (小5・6, 中1・2・3)

( ) は % を示す

校種	学年	性別	調査人数	太りすぎ 160以上	太りぎみ 159~145	普通 144~116	やせぎみ 115~101	やせすぎ 100以下
小 学 校	5	男	2,783	231 ( 8.3)	291 ( 10.5)	1,589 ( 57.1)	629 ( 22.6)	43 ( 1.5)
		女	2,781	173 ( 6.2)	208 ( 7.5)	1,575 ( 56.6)	761 ( 27.4)	64 ( 2.3)
	6	男	2,845	199 ( 7.0)	251 ( 8.8)	1,534 ( 53.9)	802 ( 28.2)	59 ( 2.1)
		女	2,815	136 ( 4.8)	234 ( 8.3)	1,513 ( 53.7)	851 ( 30.2)	81 ( 2.9)
	計	男	5,628	430 ( 7.6)	542 ( 9.6)	3,123 ( 55.5)	1,431 ( 25.4)	102 ( 1.8)
		女	5,596	309 ( 5.5)	442 ( 7.9)	3,088 ( 55.2)	1,612 ( 28.8)	145 ( 2.6)
中 学 校	1	男	2,078	144 ( 6.9)	147 ( 7.1)	1,044 ( 50.2)	670 ( 32.2)	70 ( 3.4)
		女	2,009	127 ( 6.3)	186 ( 9.3)	1,165 ( 58.0)	471 ( 23.4)	60 ( 3.0)
	2	男	2,050	87 ( 4.2)	92 ( 4.5)	963 ( 47.0)	808 ( 39.4)	98 ( 4.8)
		女	2,049	116 ( 5.7)	202 ( 9.9)	1,253 ( 61.2)	430 ( 21.0)	47 ( 2.3)
	3	男	2,098	79 ( 3.8)	96 ( 4.6)	1,072 ( 51.1)	760 ( 36.2)	91 ( 4.3)
		女	2,051	140 ( 6.8)	260 ( 12.7)	1,336 ( 65.1)	302 ( 14.7)	13 ( 0.6)
	計	男	6,226	310 ( 5.0)	335 ( 5.4)	3,079 ( 49.5)	2,238 ( 35.9)	259 ( 4.2)
		女	6,109	383 ( 6.3)	648 ( 10.6)	3,754 ( 61.5)	1,203 ( 19.7)	120 ( 2.0)

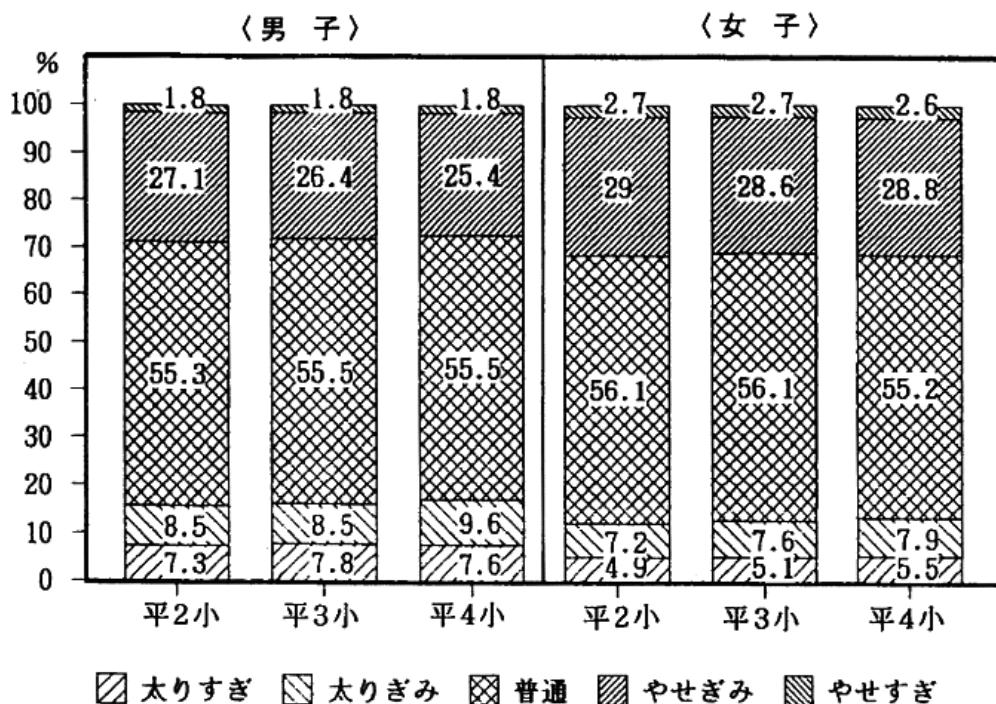
### 高等学校 (全日制, 定時制)

( ) は % を示す

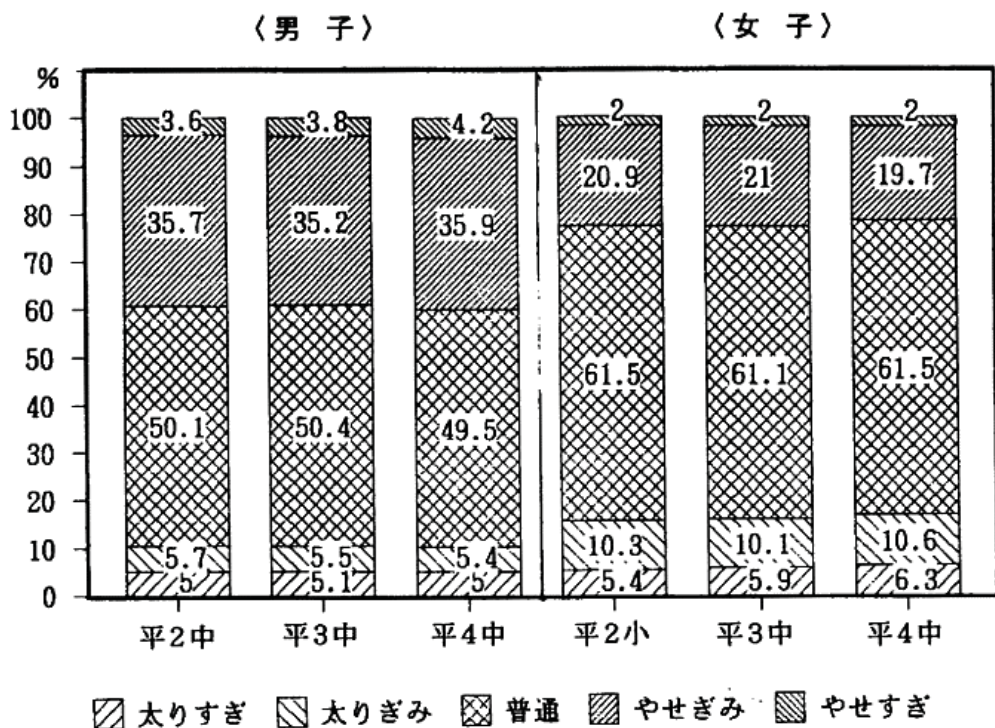
校種	学年	性別	調査人数	太りすぎ 160以上	太りぎみ 159~145	普通 144~116	やせぎみ 115~101	やせすぎ 100以下	
高等学校 (全日制)	1	男	1,873	133 ( 7.1)	123 ( 6.6)	941 ( 50.2)	585 ( 31.2)	91 ( 4.9)	
		女	2,101	221 ( 10.5)	333 ( 15.8)	1,275 ( 60.7)	252 ( 12.0)	20 ( 1.0)	
	2	男	1,985	142 ( 7.2)	127 ( 6.4)	1,057 ( 53.2)	589 ( 29.7)	70 ( 3.5)	
		女	2,107	200 ( 9.5)	349 ( 16.6)	1,352 ( 64.2)	191 ( 9.1)	15 ( 0.7)	
	3	男	1,931	126 ( 6.5)	128 ( 6.6)	1,071 ( 55.5)	550 ( 28.5)	56 ( 2.9)	
		女	2,108	181 ( 8.6)	309 ( 14.7)	1,400 ( 66.4)	203 ( 9.6)	14 ( 0.7)	
	計	男	5,789	401 ( 6.9)	378 ( 6.5)	3,069 ( 53.0)	1,724 ( 29.8)	217 ( 3.7)	
		女	6,316	602 ( 9.5)	991 ( 15.7)	4,027 ( 63.8)	646 ( 10.2)	49 ( 0.8)	
	高等学校 (定時制)	1	男	92	4 ( 4.3)	11 ( 12.0)	56 ( 60.9)	17 ( 18.5)	4 ( 4.3)
			女	32	4 ( 12.5)	5 ( 15.6)	18 ( 56.3)	4 ( 12.5)	1 ( 3.1)
2		男	92	10 ( 10.9)	6 ( 6.5)	49 ( 53.3)	24 ( 26.1)	3 ( 3.3)	
		女	39	5 ( 12.8)	4 ( 10.3)	25 ( 64.1)	5 ( 12.8)	0 ( 0.0)	
3		男	92	9 ( 9.8)	9 ( 9.8)	53 ( 57.6)	18 ( 19.6)	3 ( 3.3)	
		女	40	6 ( 15.0)	11 ( 27.5)	17 ( 42.5)	6 ( 15.0)	0 ( 0.0)	
4		男	73	10 ( 13.7)	2 ( 2.7)	43 ( 58.9)	17 ( 23.3)	1 ( 1.4)	
		女	47	10 ( 21.3)	9 ( 19.1)	21 ( 44.7)	5 ( 10.6)	2 ( 4.3)	
計		男	349	33 ( 9.5)	28 ( 8.0)	201 ( 57.6)	76 ( 21.8)	11 ( 3.2)	
		女	158	25 ( 15.8)	29 ( 18.4)	81 ( 51.3)	20 ( 12.7)	3 ( 1.9)	

(2) ローレル指数分布表 (過去3年間の推移)

## 小 学 校



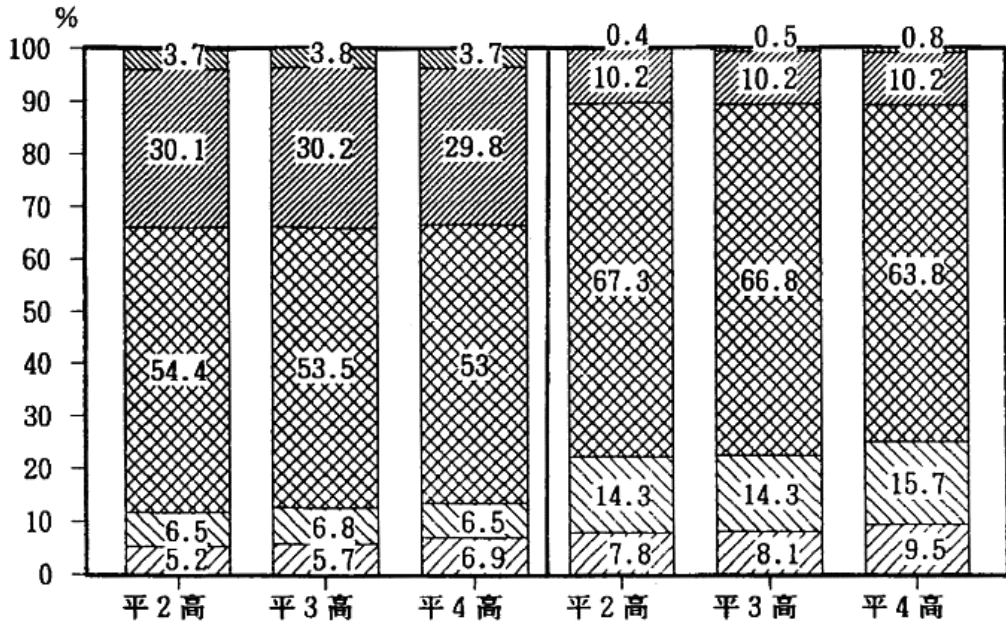
## 中 学 校



高等学校

〈男子〉

〈女子〉



太りすぎ
  太りすぎみ
  普通
  やせぎみ
  やせすぎ