

2 教科外及び体育学習指導内容

在籍者に対する運動部員の割合

項 目	該当者 人	割合 %
男 子 部 員 数	20,428	41.1
女 子 部 員 数	13,501	26.6
計	33,929	33.8

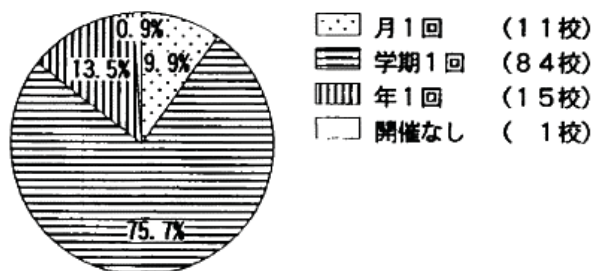
部活動（文化部を含む）の指導者数

項 目	該当者 人
男 子 教 員 数	3,822
女 子 教 員 数	1,068
外 部 指 導 者 数	45

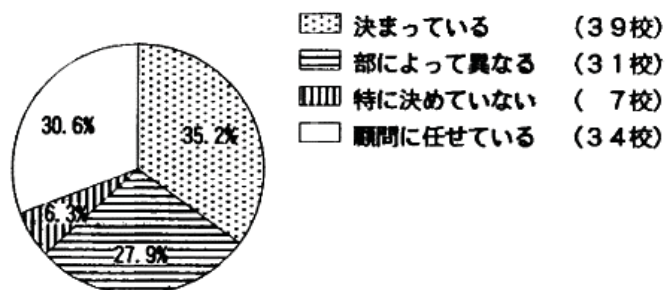
外部指導者の必要な種目及び要望学校数

種 目	校数	種 目	校数	種 目	校数
バスケットボール	10	ラ グ ビ ー	3	馬 術	2
硬 式 野 球	8	卓 球	3	な ぎ な た	1
剣 道	8	ライフル射撃	3	フェンシング	1
バレーボール	7	水 泳	3	体 操 競 技	1
柔 道	5	ハンドボール	3	硬 式 テ ニ ス	1
弓 道	4	軟 式 テ ニ ス	2	ソ フ ト ボ ー ル	1
空 手	4	バドミントン	2	相 撲	1
陸 上 競 技	4	サ ッ カ ー	2	計	79

部活動顧問会議の開催



運動部活動の終了時刻



始業前の運動部活動

項目	該当学校数	割合 %
年間通して認めている	104	93.7
大会前のみ認めている	1	0.9
季節によって認めている	1	0.9
その他	5	4.5

体育的行事

種 目	校数	種 目	校数	種 目	校数
スポーツテスト	74	クラスマッチ	67	球 技 大 会	67
ス キ ー	57	体 育 祭	51	マ ラ ソ ン 大 会	51
歩 く 会	26	水 泳 大 会	14	駅 伝 大 会	10
陸上競技大会	6	キ ャ ン プ	3	柔 剣 道 大 会	3
体育部合宿	2	定 期 戦	2	ブ ー ル 開 放	2
ダ ン ス	2	サ ッ カ ー 大 会	2	ポ ー ト 大 会	2
バドミントン大会	1	レクリエーション	1	応 援	1

学校裁量の時間及び業間における体育的活動の実施

項 目	該当学校数	割合 %
学校裁量の時間に実施	18	16.2
業間に実施	2	1.8

学校体育全体計画及び体育科年間計画の作成

項 目	該当学校数	割合 %
学校体育全体計画保有校	68	61.3
体育科年間計画保有校	107	96.4

領域別時間数（県立111校合計・単位時間）及びその割合

単位時間（％）

領 域	1年		2年		3年		計	
	男子	女子	男子	女子	男子	女子	男子	女子
体 操 (割合 %)	942 (6.1)	707 (6.0)	862 (5.8)	646 (5.9)	784 (8.2)	816 (7.9)	2,588 (6.5)	2,169 (6.6)
器 械 運 動 (割合 %)	871 (5.6)	660 (5.6)	768 (5.1)	599 (5.4)	339 (3.5)	440 (4.3)	1,978 (4.9)	1,699 (5.1)
陸 上 競 技 (割合 %)	1,559 (10.0)	1,132 (9.7)	1,521 (10.2)	1,027 (9.3)	1,008 (10.5)	926 (8.9)	4,088 (10.2)	3,085 (9.3)
水 泳 (割合 %)	1,179 (7.6)	868 (7.4)	1,197 (8.0)	896 (8.1)	1,100 (11.5)	1,139 (11.0)	3,476 (8.7)	2,903 (8.8)
球 技 (割合 %)	4,925 (31.7)	3,547 (30.1)	5,254 (35.2)	3,735 (34.0)	5,583 (58.5)	5,721 (55.3)	15,762 (39.4)	13,003 (39.2)
武 道 (割合 %)	2,297 (14.8)	79 (0.7)	2,027 (13.6)	99 (0.9)	338 (3.5)	54 (0.5)	4,662 (11.7)	232 (0.7)
ダ ン ス (割合 %)	16 (0.1)	666 (5.7)	12 (0.1)	646 (5.9)	6 (0.1)	811 (7.8)	34 (0.1)	2,123 (6.4)
知 識 (割合 %)	434 (2.8)	378 (3.2)	421 (2.8)	357 (3.2)	405 (4.2)	440 (4.3)	1,260 (3.1)	1,175 (3.6)
保 健 (割合 %)	3,301 (21.3)	3,690 (31.4)	2,860 (19.2)	3,009 (27.3)	2 (0.0)	5 (0.0)	6,163 (15.4)	6,704 (20.3)
計 (割合 %)	15,524 (100)	11,727 (100)	14,922 (100)	11,014 (100)	9,565 (100)	10,352 (100)	40,011 (100)	33,093 (100)

体育に関する研修体制

項 目	該当学校数	割合 %
体育に関する校内研修の実施校	80	72.1
体育に関する伝達講習の実施校	93	83.8
伝達方法	校務会で伝達	2.7
	体育教科部会で伝達	81.1
体育教科部会の実施校	110	99.1
回 数	週に1回開催	48.7
	月に1回開催	36.0
	学期に1回開催	14.4

選択制の導入

項	目	該当学校数	割合 %
領域選択の実施校		37	33.3
学年での実施	1学年で実施	25	22.5
	2学年で実施	30	27.0
	3学年で実施	36	32.4
選択の方法	生徒選択	4	3.6
	学校選択	25	22.5
	生徒選択と学校選択の併用	8	7.2
選択の範囲	学年の枠を外して実施	2	1.8
	学年単位で実施	32	28.8
	学級単位で実施	13	11.7